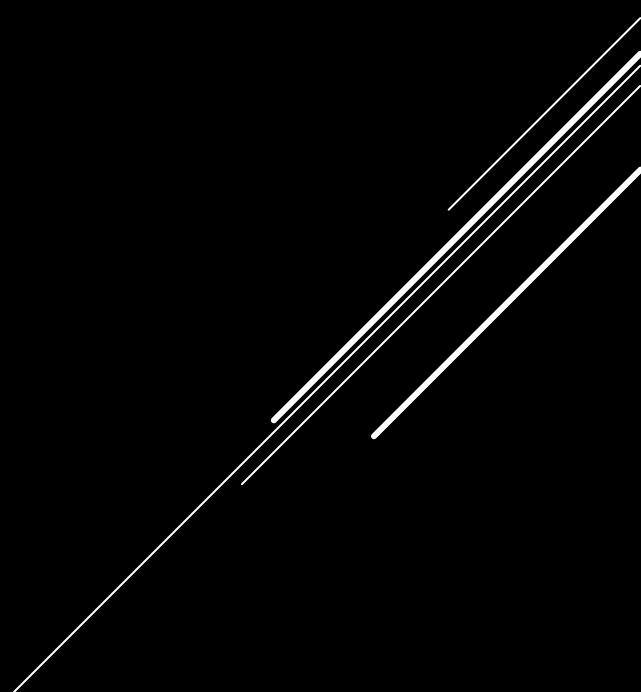




고깃집 필수품
‘번개짱 슷불착화기’
판매해주실 사업자분 모십니다



순수 국내기술로 만든
성과와 내구성면에서 우수한
번개짱 숯불착화기를 전국의 식당가로 판매해주실
사업자분들을 정중히 모시겠습니다.

★ 번개짱 숯불착화기는
숯불 착화기능 뿐만 아니라 타고 남은 재를
제거할 수 있는 집진기능도 장착되어 있습니다.

★ 사입하실 필요가 없기에 재고부담 NO!
★ 배송 및 A/S 모두 본사에서 직접 해결합니다.

판매자분들께서는
그저 더 많은 식당에 저희 번개짱 숯불착화기를
홍보해 주시고 성심성의껏 판매해 주시면 됩니다.

온라인 판매에 자신 있으신 분들은
본인 소유의 쇼핑몰이 있다면
상세페이지 이미지를 제공해 드리고 있으니
해당 제품을 올리시고
블로그 및 카페, SNS 등을 통하여 판매해 주시면 되고

오프라인에 자신이 있으신 분들은
자신만의 영업노하우로 판매해 주시면 됩니다.



숯불구이 전문점, 막창집, 꼬치구이집 등에서
고기를 더 맛있게 드실 수 있게 해주는게 바로 숯입니다.

그 숯을 힘들이지 않고 빠른 시간내에
피워줄 수 있는 자동화된 기기가 숯불착화기 입니다.

고깃집 개업을 준비중인 초보사장님들
기존에 이미 착화기를 사용하고 있지만 성능이 영 시원치 않아
교체할 생각으로 알아보시는 사장님들이 주된 소비자 입니다.

판매 및 영업 하시는데 큰 어려움이 없도록
번개짱 본사에서 확실한 서포트를 해드릴 테니
분명 좋은 기회가 되지 않을까 생각합니다.

저희와 함께하실 소중한 인연을 기다리겠습니다.

상 호	창이통상	대 표	김 종 락
납품가	문의요망	소비자가	1,850,000원
연락처	010-8969-7717	E-MAIL	dj7778@hanmail.net
홈페이지	changi.modoo.at	쇼핑몰	smartstore.naver.com/changi5353
본사주소	경북 경산시 진량읍 공단로 383		
경기지사	경기도 군포시 산본천로 99, 디퍼아울렛타운 111호		
공장주소	경기도 부천시 원미구 옥산로 214번길 24		



번개장 숯불착화기

BEONGAEJJANG CHARCOAL FIRE MACHINE



비교불가!

번개장 숯불착화기는 소비자께서 직접 꼭 타사제품과 비교후 구매하시기를 바랍니다.



경제성 No.1
안전성 No.1
내구성 No.1
매출상승

특허 출원번호 : 10-2019-0070856 / 의장 출원번호 : 30-2019-0028446 / 상표 출원번호 : 40-2019-0063495

번개장 숯불착화기 각부의 명칭



번개장 숯불착화기

BEONGAEJJANG CHARCOAL FIRE MACHINE



번개장은

선진국으로 수출을 목적으로 두고 만들었습니다.

(업무용 대형 가스연소기구의 모든 안전기능이 내장되어 있습니다.)



※ 버튼식 조작부 채택으로 편리성을 더했습니다.

번개장 숯불착화기

BEONGAEJJANG CHARCOAL FIRE MACHINE



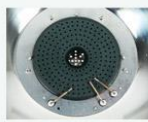
번개장은

일류가스제품 생산업체에서
수십년간 노하우를 쌓은 전문기술자들이
모여 만들었습니다.



특허 출원번호 : 10-2019-0070856
의장 출원번호 : 30-2019-0028446
상표 출원번호 : 40-2019-0063495

번개장 사용시 사장님들이 만족하시게 될 이유



번개장은 A/S비용을 확 줄였습니다.

- 주물버너사용 : A/S없는 반영구적 주물버너를 사용합니다.
- ※ 숯불착화기에서 A/S빈도가 가장 높은 것은 ①버너와 ②배출용 모터입니다.



- 특수고온모터사용 : 배출용 고온모터내부에 특수냉각팬을 장착하여 고열에도 모터수명이 오래 지속됩니다.
- ※ 이미 타사제품을 사용하고 계신분들은 버너와 모터에 지출된 비용이 얼마나 많았는지 경험 하셨을 겁니다.



번개장은 숯사용량을 50%이상 줄일수 있습니다.

- 필요시만 착화하여 사용할 수 있어 버려지는 숯이 없습니다.



번개장은 초스피드 착화를 자랑합니다.

- 온도 높은 푸른색 화염이 길게 나와 불이 가장 빨리 붙습니다.



번개장은 가스비 절감 효과가 있습니다.

- 짧은 착화시간으로 가스비가 대폭 절감됩니다.



번개장은 재날림이 없습니다.

- 밀폐형이라 장치실이 필요없고 좁은 주방에서도 사용 가능합니다.



번개장은 버튼방식으로 사용이 편리합니다.

- 문제발생시 표시창에 Error 내용이 표시되어 응급처치가 가능합니다.

번개장 숯불착화기 착화과정



번개짱 숯불착화기 4大특징



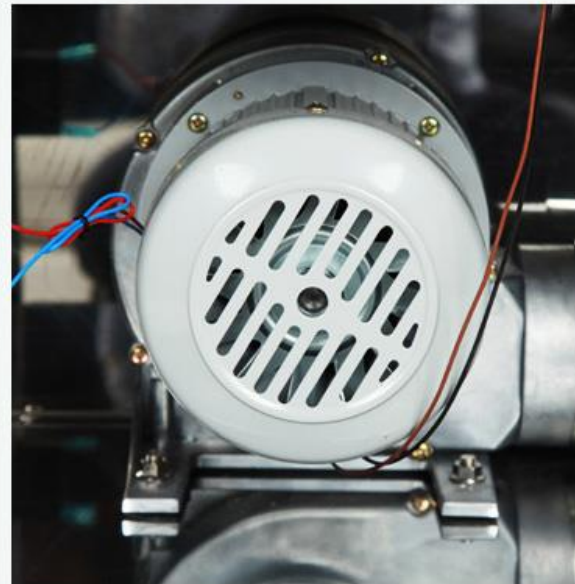
1. 작업자의 화기 노출 방지

착화된 숯통을 꺼낼때 (지속적으로) 작업자의 팔이나 신체가 유해가스나 뜨거운 화기에 노출되지 않도록 왼쪽손을 사용하여 우측에서 좌측으로 덮개를 개방하도록 하였습니다.



2. 주물 버너 사용 :

번개짱은 반영구적인 주물 버너를 사용합니다.



3. 특수 고온 모터 사용 :

배출용 고온모터 내부에 특수 냉각팬을 장착하여 고열에도 팬모터 수명이 오래 지속

4. 숯통 수명 연장 :

- ① 숯의 양에 따라 착화강도를 강,중,약 3단계로 조절 할 수 있어 사용하는 숯통의 외형변화를 확실히 줄였습니다.
- ② 버튼식 방식으로 사용이 편리합니다.
- ③ 시작/정지 버튼을 3초간 누르면 후배기만 2분간 작동되어 가스를 사용하지 않고 약해진 숯불을 다시 피울수 있습니다.

번개장 숯불착화기 특징점

내/구/성

점점 어려워지고 있는 경제 여건속에서 최소한의 A/S도 발생되지않도록 노력하였습니다.

1.주물버너사용	번개장은 반영구적인 주물버너를 사용합니다.
2.특수고온모터사용	배출용 고온모터 내부에 특수 냉각팬을 장착하여 고열에도 팬모터 수명이 오래 지속됩니다.
3.숯통수명연장	숯의 양에 따라 착화강도를 강->중->약 3단계로 조절할 수 있어 사용하는 숯통의 외형 변형을 확실히 줄였습니다.
4.외부 노출 배관, 배선 내장화	점화에 필요한 트랜스 및 배선을 가급적 내장화하여 착화시 과열로 인한 손상이 없으며 노출된 배관이 열에 닿지않도록 2중 덮개를 하였습니다.

안/전/성

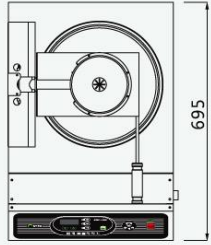
업무용 대형 가스연소기구의 모든 안전기능이 내장되어 있습니다.

1.폭발현상없는 조용한 착화	번개장은 예비착화공정과 주착화공정순으로 가스공급량이 자동조절되도록 제작함으로써 착화시 '펑' 소리와 함께 윗덮개가 솟아오르는 폭발현상이 일어나지 않습니다.
2.1,2차 전자밸브 사용	1,2차 전자밸브를 한쌍으로 배치하여 어느 하나의 전자밸브가 손상되더라도 가스공급이 차단되도록 하여 가스 누출이 없습니다.
3.점화감지센서설치	버너에 점화감지센서(프레임 로드)를 설치하여 작동중 불꽃이 꺼졌을때 가스공급이 중단되도록 하였습니다.
4.덮개 개방시 작동정지기능	착화기 덮개 개방시에도 가스 불꽃이 계속 작동될 경우 작업자가 화상위험에 노출될 수 있습니다. 번개장은 덮개 개방시에는 DOP(door open) 표시창이 나타나면서 작동이 자동 정지됩니다.

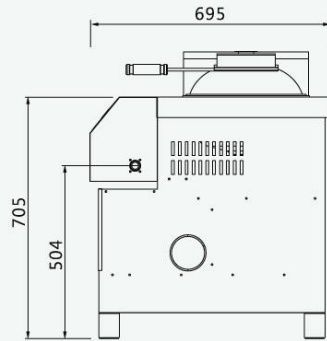
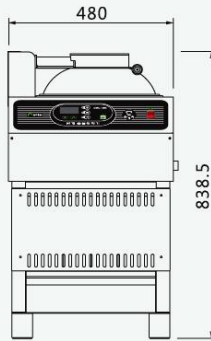
편/리/성

1.작업자의 화기노출방지	착화된 숯통을 꺼낼때 작업자의 팔이나 신체가 유해가스나 뜨거운 화기에 노출되지 않도록 왼쪽손을 사용하여 우측에서 좌측으로 덮개를 개방하도록 하여 화상을 방지할 뿐만 아니라 오른손으로 숯통을 꺼낼수 있어 작업상 편리성을 더했습니다.
2.작업자의 응급처치기능	번개장은 제품에 문제가 발생시 작업자께서 응급조치가 가능하도록 표시창에 error 내용을 표시해 줍니다.

번개장 숯불착화기 제품규격



길이 : mm



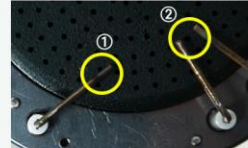
항 목	가 스 식 (영업용)
모델명	CHGC-180A
사이즈	480 x 695 x 838.5mm
중 량	38kg
사용전압(전기)	220V / 60Hz , 135W
가스소비량	LNG : 18,000Kcal/h , LPG : 1.5Kg/h

SAMSUNG 삼성화재 **5** 억원 보험가입



☑ 로고

☑ 버너 : 반영구적 주철버너



☑ ① 프레임로드 : 점화감지센서
☑ ② 점화롤러그



☑ 버너뚜껑



☑ 버너뚜껑 손잡이 : 회전식 손잡이



☑ 숯통 장착부



☑ 번개장 숯불착화기 조작부



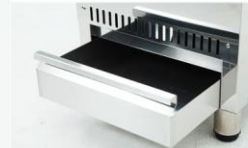
☑ 가스연결부



☑ 송풍연결부(배기구)



☑ 다리(높낮이 조절가능)



☑ 청소용 물받이 : 타고 나온 숯의 재가 쌓이는 서랍



☑ 특수고온모터 : 특수냉각팬을 장착하여 고열에도 모터수명이 오래 지속

주문 전 확인사항

① 번개장 숯불착화기를 주문하시기전에 우측 그림과 같이 숯통 사이즈를 사진으로 찍어 보내주세요.

사용하시는 숯통 사이즈에 맞는 숯통길이 (mm) 를 세팅하여 출고합니다.

② 단채손님 방문시 3~4테이블 숯을 한번에 붙이고 싶은 경우, 대형 숯통으로 숯불을 붙일수 있습니다. **(대형숯통 발매)**



올바른 사용방법

- 숯 계량 : 숯은 숯통에 수북하게 올라 오지 않도록 하십시오.
- 착화시 : 착화시에는 숯불착화기를 떠나지 마십시오.
- 착화가 끝난 후
 - ☑ 버너 뚜껑을 열고 착화된 숯통을 바로 빼내 주십시오.
 - ☑ 버너 뚜껑은 열어 두십시오.
 - ☑ 대형 숯통을 이용하여 착화된 경우 사용하고 남은 착화된 숯이 있을때는 반드시 버너 뚜껑을 열어 두십시오.

주의 : 착화 후 버너 뚜껑을 열어 두지 않으면 고온의 숯으로 인하여 내부 부품이 손상을 입어 제품의 수명을 단축시키고 화재나 열상을 입으실 수 있습니다.

- 청소용 물받이 장착
 - ☑ 반드시 청소용 물받이에 물을 50%이상 채워서 사용 하십시오.
 - ☑ 물을 채운 물받이를 끝까지 밀어 넣어 주십시오.
 - ☑ 숯의 재를 받아주는 물받이로서 깨끗하게 사용할 수 있도록 청결하게 해줍니다.
 - ☑ 내부의 온도도 낮춰주어 사용을 원활하게 해줍니다.
 - ☑ 수시로 확인하여 물이 없으면 물을 반드시 채워 주십시오.

주의 : 물이 없을 경우 내부가 고온이 되어 내부 부품에 손상을 주고 특히 하단 송풍기 모터가 파손 될 수 있습니다. (이같은 경우 무상 서비스가 되지 않습니다.)

A/S 서비스 전화 : 010-5394-7718

설치사례



설치사례



설치사례



설치사례



설치사례



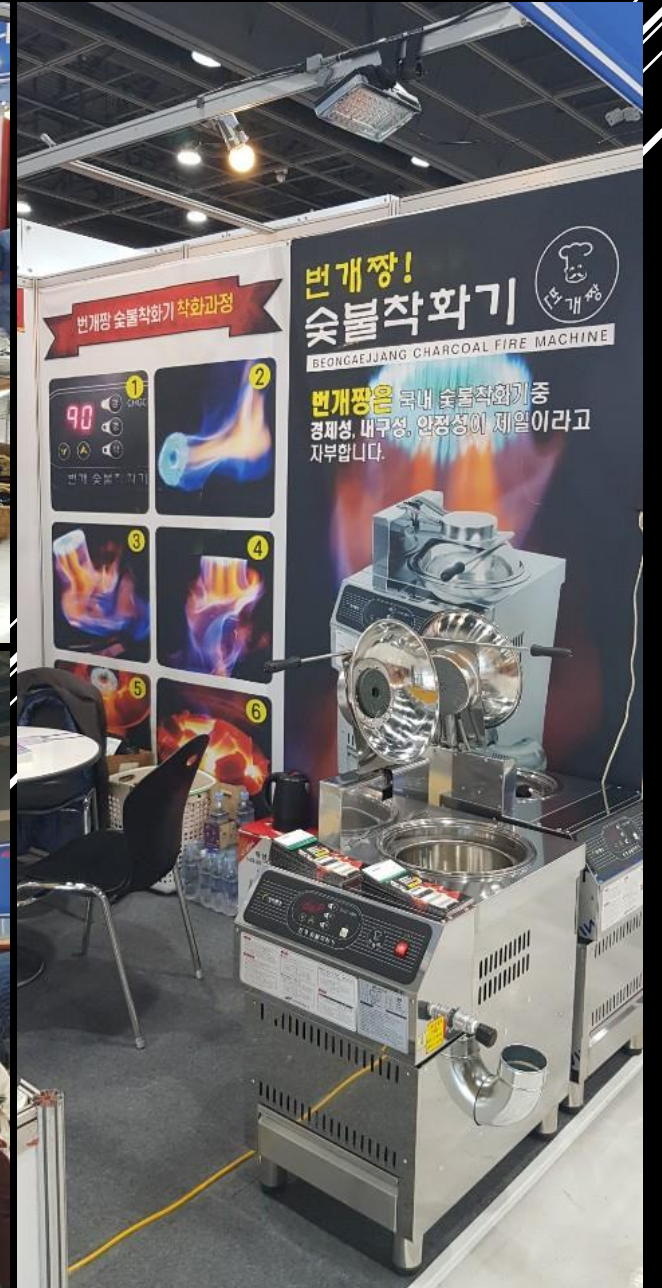
설치사례



설치사례



행사장





감사합니다

**번개짱 숯불착화기 판매문의
010-8969-7717**